

Zajęcia rozwijające komunikowanie się.

Przestrzegam zasad poprawnej komunikacji.

Porozmawiajmy o Polsce-legendy lubelskie.

Zadania wykonaj w terminie

- 02 czerwca 2020
- 03 czerwca 2020

Zadanie 1

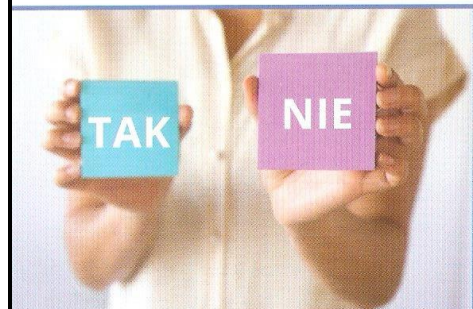
Zapoznaj się z zasadami poprawnej, kulturalnej komunikacji, które pozwolą bronić własnego zdania i szanować zdanie rozmówcy.

PAMIĘTAJ!

Każdy z nas może mieć inne zdanie .
Każdy z nas może wyrażać swoje zdanie

Każdy z nas może powiedzieć „NIE” .
Każdy z nas może powiedzieć „TAK”

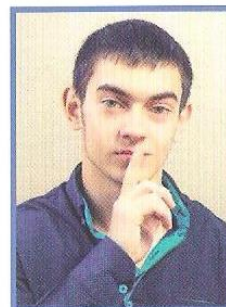
Szanuj zdanie innych.



Nie krytykuj innych.



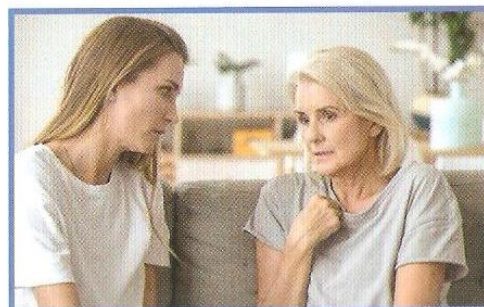
Przyjmij krytykę innych spokojnie.



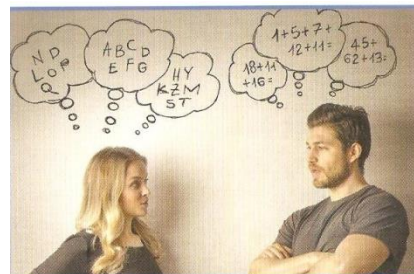
Powiedz "NIE" jeżeli się nie zgadasz.



Kiedy nie masz racji, przyznaj to.



Nie używaj skrótów, nie każdy je rozumie.



Nie używaj wulgaryzmów.



Staraj się stosować do powyższych zasad , a nie będziesz miał problemów z porozumiewaniem się z drugim człowiekiem.

Zadanie 2

Zapoznaj się z legendą **Skyrim - Legenda o czarnej łapie** klikając w link

https://www.youtube.com/watch?v=YFd6DkFRE_k

Zadanie 3

Wykonaj ilustrację do legendy.



Uzupełnij zdania na podstawie legendy.

Chrystus na krzyżu odwrócił głowę do ściany , gdyż nie chciał słyszeć ,że

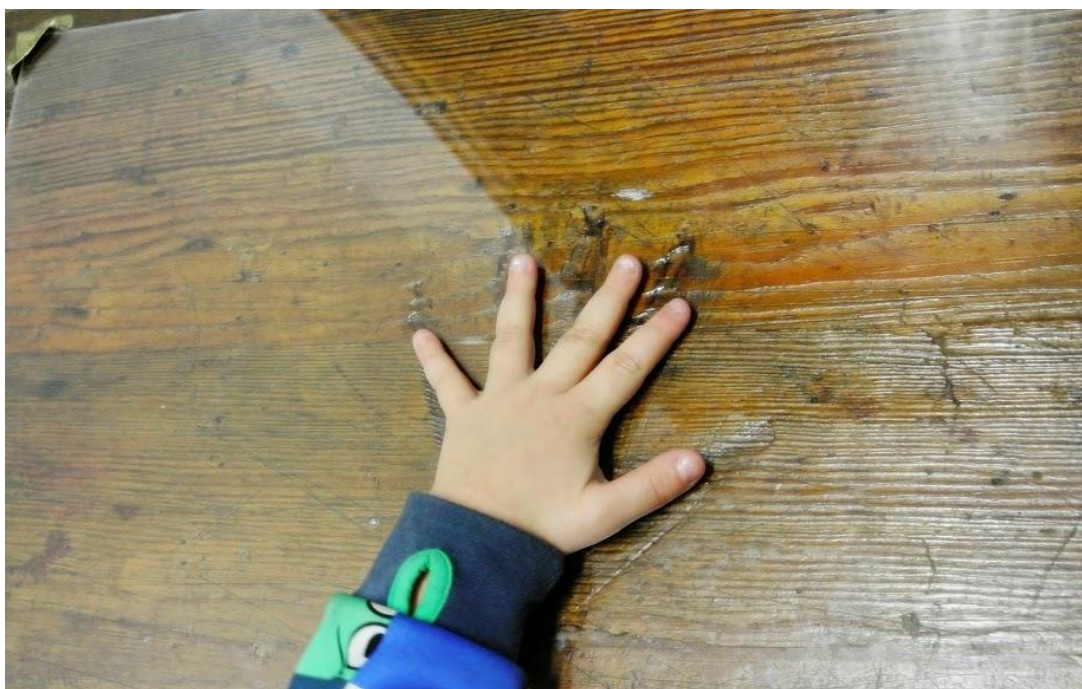
.....

Stół z wypaloną czarcią łapą znajduje się dzisiaj w.....

.....



Zamek w Lublinie- muzeum.



Stół z wypaloną czarcią łapą.



Trybunał, w którym zapadł wyrok.