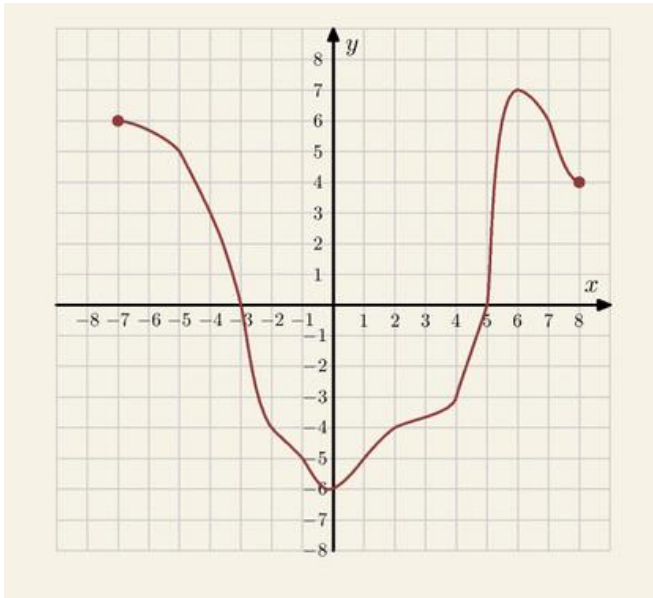


Usprawnianie technik szkolnych – 27 maja

Odczytaj z wykresu najmniejszą i największą wartość funkcji



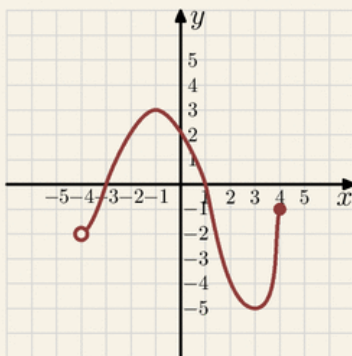
$$y_{\max} =$$

$$y_{\min} =$$

Skorzystaj z poniższych rozwiązanych przykładów:

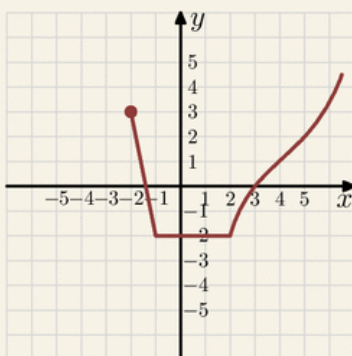
Odczytaj z wykresu najmniejszą i największą **wartość** funkcji.

Rozwiązanie:



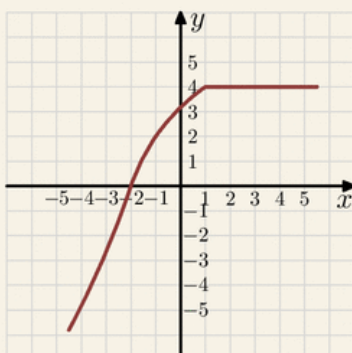
Największa wartość: $y_{\max} = 3$

Minimalna wartość: $y_{\min} = -5$



Funkcja nie ma największej wartości.

Najmniejsza wartość: $y_{\min} = -2$



Maksymalna wartość: $y_{\max} = 4$

Funkcja nie ma najmniejszej wartości.

