

Usprawnianie technik szkolnych – 10 czerwca

Przesunięcie wykresu funkcji względem osi x i y

Zwróćcie uwagę na wzory:

aby miało miejsce przesunięcie wykresu wzdłuż osi x to do x dodajemy lub odejmujemy jakąś liczbę, co zapisuje się koniecznie w nawiasie !

aby miało miejsce przesunięcie wykresu wzdłuż osi y to do $f(x)$ dodajemy lub odejmujemy jakąś liczbę

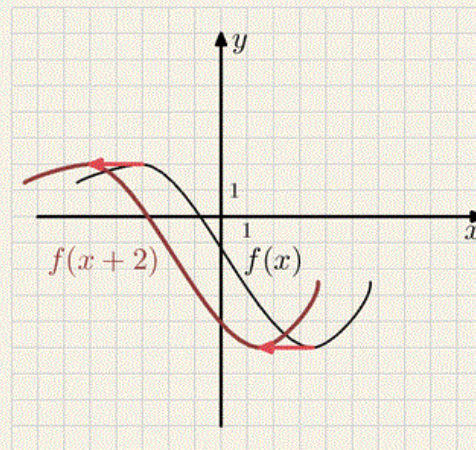
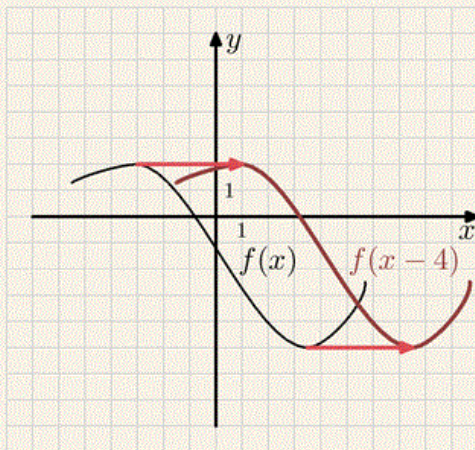
Czerwone strzałki pokazują Wam przesunięcie

Przesunięcie wykresu wzdłuż osi x

Wykres funkcji $f(x - p)$ otrzymujemy przez przesunięcie wykresu $f(x)$ o p w prawo.

Wykres funkcji $f(x + p)$ otrzymujemy przez przesunięcie wykresu $f(x)$ o p w lewo.

Przykłady:



Przesunięcie wykresu wzdłuż osi y

Wykres funkcji $f(x) + q$ otrzymujemy przez przesunięcie wykresu $f(x)$ o q do góry.

Wykres funkcji $f(x) - q$ otrzymujemy przez przesunięcie wykresu $f(x)$ o q do dołu.

Przykłady:

