

PONIEDZIAŁEK, WTOREK 11-12 MAJA

Witam Was serdecznie. W tym tygodniu utrwalimy zasady ortograficzne.

Temat: Z ortografią - „za pan brat”.

Jak powstało Jezioro Żabie? – wyrazy z literą „ż”, których pisownię należy zapamiętać.

Podpowiedź znajdziesz w podręczniku na stronie 282 – 283.

Uzupełnij tekst odpowiednimi wyrazami, wiedząc, że należy wpisać wyrazy z ż niewymiennym.

W Wielkopolsce w Dolinie Gwdy leży Jezioro Żabie. Jego historia sięga czasów, kiedy rozciągały



się tu ogromne lasy. Puszcę zamieszkiwały _____, zwłaszcza
drapie_____niki/zwie_____ęta

_____. Chłopi pracowali chętnie, ponieważ ziemia była żyzna. Co roku
jast_____ębie/_____biki

w czasie _____ zbierali więc dorodne _____. Nikt w tym
_____niw/bu_____y zbo_____a/_____odkiewki

kraju nie znał nędzy. Jego mieszkańcom obcy był widok _____. Wszyscy
_____ebraka/barba_____yńcy

poddani z wdzięcznością spoglądali na wznoszącą się ponad wspaniałe budowle wysoką

murowaną _____ książęcego zamku, po którego dziedzińcu przechadzały
p_____ybudówkę/wie_____ę

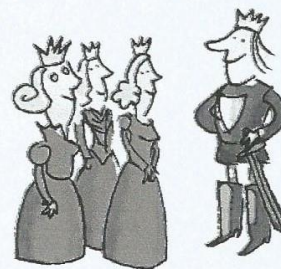
się _____ i _____ przywiezione z dalekomorskich podróży.
tcho_____e/ba_____anty _____ótwie/wie_____chowce

Stąd swoje rządy sprawowała księżna _____
Bo_____ena/Małgo_____ata

– matka dwóch pięknych i mądrych księżniczek: _____
Kata_____yny/Gra_____yny

i _____. Niebawem miały wyjść za mąż za szla-
El_____biety/Ma_____eny

chetnych książąt: _____ i _____.
G_____ego_____a/Ambro_____ego Bła_____eja/Waw_____yńca



Niestety, właśnie tego roku w puszczy blisko zamku osiedlił się zły czarnoksiężnik. Żył pod

postacią ogromnego _____. Za swoje mieszkanie obrał leśną, porośniętą
wę_____a/nietope_____a

_____ polaną, na której szybko zaroilo się od wszelkich gadów, węży oraz
je_____ynami/macie_____anką

_____. Strasznie i niebezpiecznie było tam chodzić, nic więc dziwnego, że
pisko_____y/_____mij

ludzie omijali tę okolicę. Najgorsze miało jednak dopiero nadejść.

Już od dawna bowiem zły czarnoksiężnik planował zasiąść na tronie księżnej Bożeny i właśnie teraz miał zrealizować swój plan zawładnięcia szczęśliwą dotąd krainą.



Zażądał od księżnej, aby ta wraz z córkami opuściła zamek, a władzę oddała

w jego ręce. Kiedy księżna Bożena _____, ten wypowiedział straszliwą
spł^oeciwiła się/odrzuciła jego p^oądania

klątwę. Codziennie kolejni poddani, którzy nie chcieli uznać _____ za swojego
wę^oa/nietope^oa



władcę, zamieniali się w żaby. Szybko się okazało, że nie ma komu zbierać zboża, piec chleba i _____, z których sływał zamek. Ludzie zaczęli przymierać
dro^od^oówek/obwa^oanków

głodem. Ci, którzy jeszcze zachowali ludzką postać, popadli w nędzę. Wędrowali po nie-
szczęsnej krainie, _____ i użalając się na swój los. Nawet księżęca rodzina
na^oekajęc/^oebrząc

musiała oddać najcenniejsze pamiątki w zamian za _____. Księżnej nie
^oeczy/po^oywienie

było żal złotych noży, _____, widelców oraz cenionego w sąsiednich krainach
tale^oy/ty^oek

_____. Przecież kowale, którzy podzielili los innych zamienionych w żaby
^oelaza/piep^ou

poddanych, nie wykują _____ mieczy, by walczyć z okrutnym wężem!
sreb^oystrych/^oelaznych

Dzielna Bożena, wspierana przez swoje córki, trwała przy swoim. Nie chciała zdradzić swo-
ich poddanych i z _____ patrzyła na ich nieszczęście. Miała nadzieję,
p^oykrością/wielkim ^oalem

że zły czarnoksiężnik odstąpi od swych planów. Zamknęła się z Grażyną i Elżbietą w wieży
i z ciężkim sercem czekała na to, co będzie dalej.



Kiedy o nieszczęściu swoich przyszłych żon dowiedzieli się Ambroży i Błażej, posta-

nowili im pomóc. Zamkowy _____ przypomniał rycerzom o cudownej miksturze,
^oeźbia^o/stró^o



którą ofiarowała mu dawno temu uratowana _____.
podczas bu^oy/z po^oaru na^oeczona/wró^oka

Substancja miała tę właściwość, że spełniała życzenia każdego, kto ją sporządził.

Ambrożemu i Błażejowi nie pozostało nic innego, jak ją przygotować. _____
_____ eźbiarz/Stró_____

ofiarował swoją pomoc w znalezieniu odpowiednich składników. Najważniejszymi były

_____ i _____, które należało smażyć przy świetle
_____ e bakła_____ any/o_____ echy _____ ółty ry_____ /ja_____ ębina

księżycu, mieszając wszystko kolcem _____.
_____ je_____ a/ostrok_____ ewu

włożyć do _____ i podać temu, na którego miał zadziałać czar.
_____ porcelanowej fili_____ anki/porcelanowego tale_____ a

Po przygotowaniu mikstury mężczyźni stanęli na polanie, którą zamieszkiwał czarnoksiężnik.

Ambroży wręczył _____ podarunek, mówiąc, że jeśli chce, by poddani uznali
_____ wę_____ owi/nietope_____ owi

go za swego władcę, to powinien starym obyczajem skosztować tradycyjnego napoju, który
mu przynieśli. Czarnoksiężnik nie zastanawiał się ani chwili. Wypił wszystko i w tym momencie
zniknął. Z nieba zaś zaczęły padać deszcz.

Potem jeszcze całymi tygodniami trwała ulewa. Woda zalała polanę i utworzyła się ogromna
kałuża. A potem jezioro... Okoliczni mieszkańcy nazwali je Jeziorem Żabim. Do dziś ludzie
opowiadają o tajemniczych głosach, które słychać u porośniętych tatarakiem i krzewami

_____ brzegów. Nad falami jeziora unoszą się _____,
_____ je_____ yn/po_____ oczek _____ t_____ miele/wa_____ ki

a w _____ noce rozlega się rechot żab. Starcy opowiadają, że
_____ bezwiet_____ ne/księ_____ ycowe

gdzieś w głębinach ma swoje mieszkanie _____ ogromnych rozmiarów.
_____ wa_____ /nietope_____



Uzupełniony tekst wklej do zeszytu.

Wykonaj ustnie ćwiczenie 2, 3 na stronie 284.

ŚRODA, PIĄTEK – 13 - 15 MAJA

Jak to dawniej bywało – wyrazy z literą „ó”, których pisownię należy zapamiętać.

Podpowiedź znajdziesz w podręczniku na stronie 340-341.

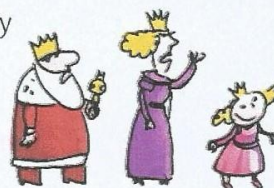
Uzupełnij tekst wyrazami, wiedząc, że należy wpisać wyrazy z ó niewymiennym.

Dawno, dawno temu za siedmioma _____, na _____
chm_____rami/g_____rami Kakt_____sowym Pol_____ /ż_____tym Wzg_____rzu

stał pałac, a w nim żyła królewska para: król _____ i królowa _____
J_____rek/J_____zef J_____zefina/A_____relia

wraz z _____ _____ . W królestwie panowały
wn_____czką/c_____rką R_____życzką/Z_____zią

zgoda, życzliwość i szczęście. Mijały lata bez trosk i kłopotów.



Niestety, nawet w baśniach nic nie trwa wiecznie...

Pewnego ranka, kiedy słońce weszło nad _____, nagle nadciągnęły
b_____dynkami/pag_____rkami

ciemne chmury i zapanował mrok. Mieszkańcy zebrali się na dziedzińcu pałacu i pytali, co to może znaczyć. Wtem z pałacu dało się słyszeć podniesione głosy królewskiej pary. Przyprawiły

one zebranych o _____ . Nikt nie miał wątpliwości, że w pałacu
d_____szności/gęsią sk_____rkę

_____ . Po _____ czasie to tu, to tam, zaczęli się
zapanował sm_____tek/wybuchła kł_____tnia kr_____tkim/niedł_____gim

_____ sami poddani. I tak mieszkańców królestwa zaatakował tajemniczy wirus
sm_____cić/kł_____cić

_____ . Kto się nim zaraził, stawał się nieznośny dla innych,
sm_____tku/kł_____tliwości

dlatego tę niewidomego pochodzenia przypadłość nazwano złościuchą.



_____ wszędzie można było spotkać rozżłoszczonych poddanych, którzy
Po niedł_____gim czasie/Wkr_____tce

krzyčeli na siebie albo zaczejeni za rogiem domu podkładali nogę dawnemu przyjacielowi lub z balkonu wylewali wiadro wody na przygodnego przechodnia, by potem śmiać się z nieszczęśnika i obmyślać następne złościwości...

Wszystko to widziała królowna Różyczka, która postanowiła ratować królestwo. Dowiedziała się od ogrodnika pielącego _____, że za siedmioma lasami w pieczarze pod
b_____raki/og_____rki

_____ mieszka _____, która może znać zaklęcie
B□ rsztynową Grotą/Ptasią G□ rą wr□ zka/bab□ leńka

zwalczające straszliwą chorobę. Dziewczyna nie zastanawiała się długo. Spakowała potrzebne
rzeczy i aby nikt jej nie rozpoznał w drodze, założyła _____.

Zamknęła komnatę na _____, a na _____ w pałacowym
trzy sp□ sty/ki□ dkę p□ ęce/bi□ rku

korytarzu zostawiła kartkę. Było tam napisane _____:
dl□ gopisem/ot□ wkiem

„Kochani! Nie wrócę póty, póki nie znajdę leku na złościuchę”.

Późną nocą królewska córka dotarła do wrót miasteczka _____ Stok. Jego bram
Pon□ ry/R□ żany

pilnował _____ z wielką _____ i za nic w świecie nie chciał
str□ ż/star□ ch macz□ gą/r□ zgą

otworzyć dziewczynie wrót miasta. Krzyczał i ze złością wymachiwał rękami. Tutaj



także dotarł wirus złości! – pomyślała Różyczka i czym prędzej odeszła, przekonana, że nikt
jej tu nie pomoże.

Była zmęczona i chciała odpocząć. Ale dokąd pójść? Kiedy tak się rozglądała za dogodnym

miejszem, nagle pojawiła się _____ . Po chwili zwierzątko ruszyło
wiewi□ rka/k□ na



przed siebie, jakby chciało dać dziewczynce do zrozumienia, by podążyła za nim. Różyczka
doszła w ten sposób aż do skraju lasu, gdzie stała opuszczona chata. Tam spędziła noc.

Rankiem ruszyła w dalszą drogę. Kiedy weszła do lasu, zobaczyła pięknego _____ .
ż□ bra/kr□ lika

Różyczka, długo się nie zastanawiając, pobiegła za nim. Wiedziała, że los zsyła jej

pomocników – zwierzęta, nad którymi złościucha nie miała władzy. I tak prze-



wędrowała siedem magicznych lasów.

Wreszcie dotarła do zielonej polany. _____ zniknął i w tej samej chwili nad głową
ż□ br/Kr□ lik



królowny zaczął małeńki _____ – kolejny przewodnik. Niebawem
kr□ k/wr□ bel

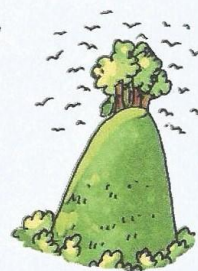
jej oczom ukazał się niezwykle widok. W oddali wyrastała ogromna góra,
a w otaczającym ją gaju rozbrzmiewał ptasi chór. Rozejrzała się dookoła.

To tu, to tam pojawiały się ptaki: _____, _____,
s_____jki/k_____ropatwy d_____dki/wr_____ble



p_____chacze/jask_____łki przepil_____rki/k_____k_____łki

do _____. U jej podnóża zobaczyła pieczarę.
B_____rsztynowej Groty/Ptasiej G_____ry



Na środku ogromnej groty płonęło ognisko. W jego blasku Różyczka dostrzegła kobietę, która
siedziała na wielkiej skorupie _____. – Więc to jest ta dobra _____...
str_____siego jaja/z_____łwia bab_____leńka/wr_____zka

– westchnęła królowna i podeszła bliżej. Nie musiała niczego tłumaczyć, bo _____
wr_____zka/bab_____leńka

wiedziała o nieszczęściu _____ i czekała na Różyczkę od dawna.
Kakt_____sowego Pola/Z_____łtego Wzg_____rza

– Weź tę czarodziejską _____. Jeśli o wschodzie słońca staniesz
k_____łę/r_____zdżkę

na pałacowym tarasie i wypowiesz zaklęcie, zły czar pryśnie. Pamiętaj jednak –

musisz wypowiedzieć je dokładnie o wschodzie słońca!



Uradowana Różyczka wysłuchała zaklęcia i wyruszyła w drogę powrotną. Za radą

_____ odszukała _____ o _____ mocy,
bab_____leńki/wr_____zki st_____dnie/źr_____dło szczeg_____lnej/c_____dowej

które miało tę właściwość, że kto się z niego napił, nie czuł zmęczenia. Królowna wzięła

łyk wody, a potem biegła co sił, by _____. Wreszcie, dokładnie
nie pomylić kier_____nków/się nie spl_____źnić

w chwili, gdy przez gęste chmury zaczęły przebijać promyki słońca, stanęła na pałacowym

tarasie i wypowiedziała zaklęcie:

– Koniec kłótniom, w serca niech wstąpi radość! Słońce, pokaż się ludziom i rozprosz niszczącą
złość!

Uzupełnij tekst wklej do zeszytu.

Wykonaj ustnie ćwiczenie 2, 3 na stronie 342.



