

## Przyroda

**Witam Was** na kolejnej zdalnej lekcji przyrody.

Podczas naszych ostatnich zajęć mówiliśmy o sposobach odżywiania się organizmów żywych.

**Pamiętajcie, że:**

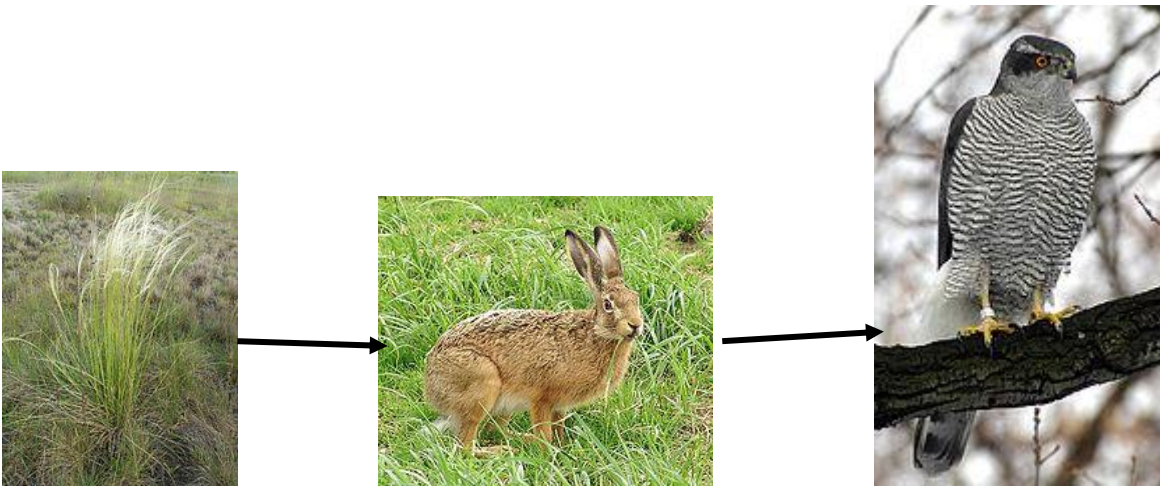
1. Ze względu na sposób odżywiania organizmy dzielimy na:

- samożywne ( rośliny i niektóre bakterie)
- cudzożywne ( zwierzęta, grzyby, część bakterii).

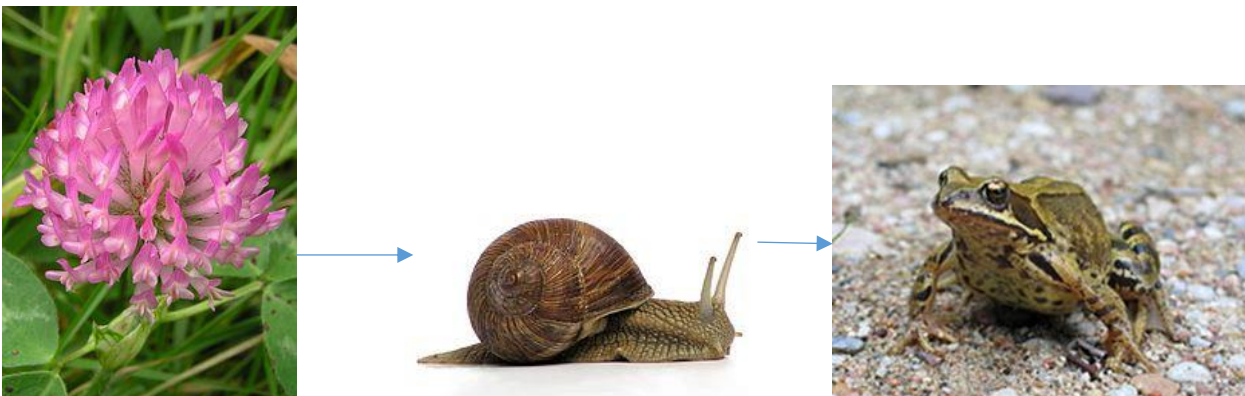
2. Wśród organizmów cudzożywnych mamy: roślinożerców, mięsożerców i wszystkożerców, a także pasożyty i organizmy odżywiające się szczątkami.

Kiedy poznawaliśmy środowiska lądowe takie jak łąka, pole – pojawiało się określenie „**łańcuch pokarmowy**” - jeden organizm zjada drugi.

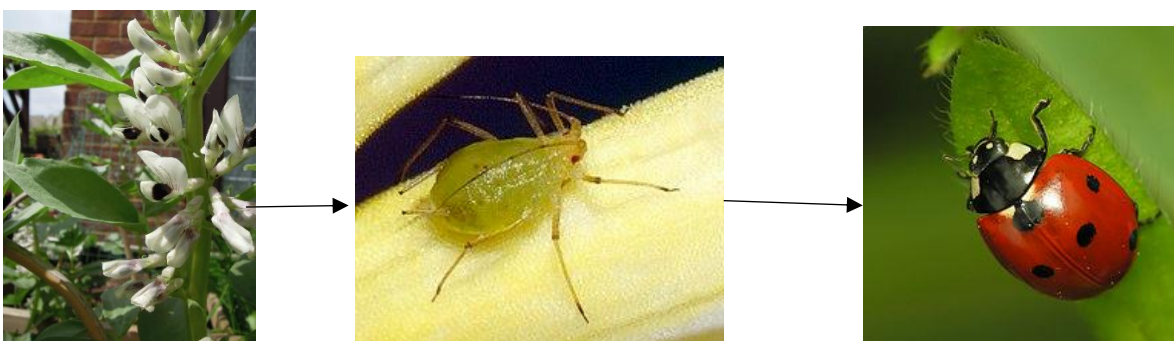
**trawa -> zając szarak -> jastrząb**



**koniczyna -> ślimak -> żaba**



**bób -> mszyca -> biedronka**



Właśnie dzisiaj przedmiotem naszych zajęć będą zależności pokarmowe między organizmami. Poznacie nowe wyrażenia:

**1. Producenci** – to pierwsze ogniwo łańcucha pokarmowego. Są to najczęściej rośliny, które same wytwarzają (produkują) pokarm.

**2. Konsumenci** – to kolejne ogniwo łańcucha pokarmowego. Są to wszystkie zwierzęta zarówno roślinożerne, wszystkożerne jak i mięsożerne.

**3. Destruenci** - to organizmy żywiące się szczątkami: bakterie, grzyby i niektóre zwierzęta np. dżdżownica. Odgrywają bardzo ważną rolę w przyrodzie, ponieważ odżywiając się szczątkami prowadzą do ich rozkładu. W ten sposób powstaje próchnica oraz do gleby trafiają niezbędne dla roślin sole mineralne.

**Jak zatem powinien wyglądać prawidłowo opisany łańcuch pokarmowy?**

Otóż on:



**Producent**  
(trawa)



**konsument roślinożerny**  
(zając)



**konsument mięsożerny**  
(jastrząb)

4. Łańcuchy pokarmowe przeplatają się wzajemnie tworząc bardzo skomplikowaną sieć zależności pokarmowych, którą nazywamy **siecią pokarmową** (spójrzcie na schemat w podręczniku, strona 74).

**Zajrzyjmy teraz do zeszytu ćwiczeń:**

- Ćwiczenie 2a/49:

- na zielono zamalujemy producentów, czyli rośliny: borówkę oraz dąb

- kolorem brązowym zamalujemy kółeczka przy destruentach, czyli przy dżdżownicy i muchomorze (grzyb)

- pozostałe zwierzęta to konsumenci (sowa, sarna, jeź, lis) – kółeczka przy nich należy zamalować kolorem pomarańczowym

- Ćwiczenie 2b/49

- co wpisujemy w już zamalowane kółeczka? (spójrzcie na schemat w podręczniku, strona 74)

lis-mięsożerca – M

sowa – mięsożerca -M

sarna – roślinożerca- R

jeź – wszystkożerca-W

- Ćwiczenie 3/49 (spójrzcie na schemat w podręczniku, strona 74)

- pierwszy schemat – wpisujemy: jeź

- drugi schemat – wpisujemy: dąb

**Zapisz** w zeszycie przedmiotowym temat lekcji:

**TEMAT: Zależności pokarmowe między organizmami.**

**01.06.2020**

*Dla dociekliwych przyrodników mam 3 filmy o nocnym życiu zwierząt:*

<https://vod.tvp.pl/video/nocne-zycie-zwierzat,odc-1,47461661>

<https://vod.tvp.pl/video/nocne-zycie-zwierzat,odc-2,47461892>

<https://vod.tvp.pl/video/nocne-zycie-zwierzat,odc-3,47462019>

***Wszystkiego dobrego z okazji Dnia Dziecka!***

