

Temat: Podziały sieci komputerowej.

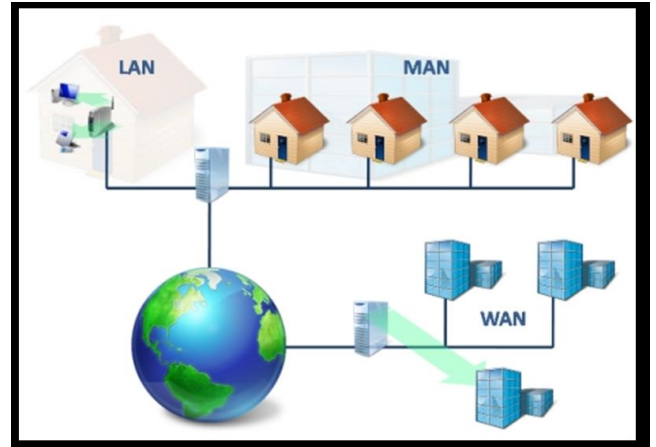
Nie istnieje jeden sposób klasyfikowania sieci komputerowych. W zależności od potrzeb buduje się bardzo różnorodne sieci. Poniżej przedstawię Wam najważniejsze sposoby klasyfikowania sieci komputerowych.

Podział ze względu na zasięg:

Sieci lokalne LAN (*Local Area Network*) to komputery połączone w obrębie określonego budynku, np. biura, szkoły, przedsiębiorstwa.

Sieci miejskie MAN (*Metropolitan Area Network*) to komputery obejmujące swym zasięgiem miasto lub osiedle.

Sieć rozległa WAN (*Wide Area Network*) to ogólnosiwiatowa, bardzo rozległa sieć. Przykładem takiej sieci jest Internet.



Podział sieci ze względu na zarządzania zasobami:

Sieć typu każdy z każdym (*peer to peer*) to połączenie zapewniające pracę wszystkich komputerów na równych zasadach oraz możliwości korzystania z zasobów innych komputerów i drukarek.

Sieć typu klient – serwer – wyznaczony jest jeden komputer do pełnienia nadrzędnej funkcji serwera. Na nim instaluje się sieciowy system operacyjny oraz przechowuje dane i programy udostępniane stacjom roboczym. Osoba nadzorująca pracę serwera to administrator.

Praca w sieci lokalnej (LAN) pozwala na:

- o jednoczesną pracę wielu osób nad jednym dokumentem
- o współużytkowanie zasobów, np. plików, programów, drukarek sieciowych, skanera
- o zapisywanie efektów pracy na innych komputerach w sieci
- o komunikacja użytkowników

Twoje zadania do wykonania:

1. Korzystając z Internetu lub materiałów z poprzedniej lekcji odpowiedz na pytanie: *Jakie są powszechnie stosowane topologie sieci?*

.....

.....

2. *Jako podsumowanie lekcji rozwiąż test:*

<https://learningapps.org/display?v=pudns935a20>

Poprawne odpowiedzi możesz zapisać na kartce z zeszytu.

Dziękuję.

Przygotowane zadanie proszę przesłać na adres informatyka52@wp.pl lub w każdy inny sposób: FB, Messenger, zdjęcie na telefon.

Przypominam! Wasza praca jest oceniana!!!



Życzę wszystkim zdrowych, spokojnych Świąt Wielkanocnych.

Pozdrawiam

Anna Kulczyńska