

# Etykieta

źródło informacji o produkcie



## 1 → Jogurt truskawkowy

2 → Skład: Mleko pasteryzowane, wsad owocowy (suszone truskawki 7%), cukier, mleko w proszku

3 → Wartość odżywcza w przeliczeniu na 100g produktu

Wartość energetyczna	99 kcal (416kJ)
Białko	3,8 g
Węglowodany	15,0 g
Tłuszcze	2,6 g

4 →  5 → Przechowywać w lodówce w temp. 2-6°C

6 → Numer partii produkcyjnej: na wieczku

7 → Należy spożyć do: data na wieczku

8 → Producent: MLECZNA KRAINA ul. Zdrowa 3, 60-555 Poznań

9 → Masa netto: **250 g**

Zgodnie z polskim ustawodawstwem etykieta produktu spożywczego powinna mieć napisy w języku polskim, umieszczone w sposób czytelny, zrozumiały i widoczny oraz zawierać następujące informacje:

1 nazwę produktu

2 skład/składniki - koniecznie muszą być podane składniki alergenne (np. soja, orzechy, sezam, gluten, gorczyca, mleko z laktozą, jaja, seler, łubin)

3 wartość odżywcza - wartość odżywcza w przeliczeniu na 100g produktu

4 kod kreskowy

5 warunki przechowywania produktu – podaje prawidłowe warunki przechowywania żywności, które gwarantują zachowanie smaku, wyglądu, wartości odżywczych

i właściwości zdrowotnych, np.: „przechowywać w suchym, chłodnym miejscu, z dala od światła”

6 partię produkcyjną

7 termin przydatności do spożycia lub datę minimalnej trwałości

8 dane identyfikujące producenta lub importera oraz jego adres

9 zawartość netto (informuje ile waży produkt bez opakowania) lub liczbę sztuk w opakowaniu

\* sposób przygotowania lub stosowania – informuje w formie opisowej lub obrazkowej jak używać produkt

# Etykieta

źródło informacji o produkcie



**Termin przydatności do spożycia** - poprzedzony określeniem „należy spożyć do: dzień, miesiąc, rok” - termin, po upływie którego, produkt traci przydatność do spożycia.

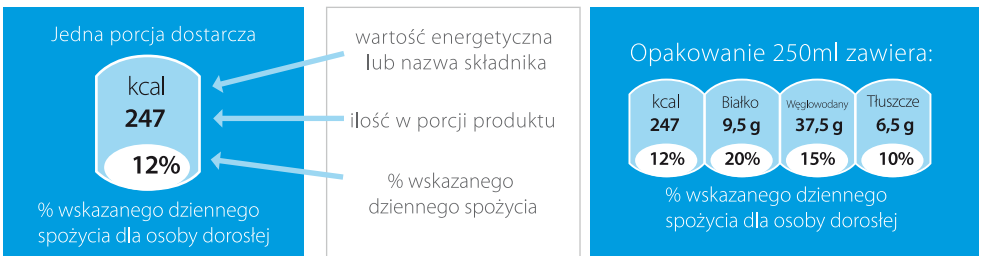
**Data minimalnej trwałości** - oznacza datę przed upływem której, przechowywany produkt spożywczy zachowuje wszystkie swoje właściwości i wartości odżywcze. Poprzedzona określeniem:

- **„najlepiej spożyć przed: dzień, miesiąc, rok”**  
w odniesieniu do produktów o trwałości nie przekraczającej 3 miesięcy,
- **„najlepiej spożyć przed końcem: miesiąc, rok”**  
dla produktów o trwałości od 3 do 18 miesięcy,
- **„najlepiej spożyć przed końcem: rok”**  
dla produktów, o trwałości przekraczającej 18 miesięcy.

Po upływie terminu przydatności do spożycia lub daty minimalnej trwałości produkty spożywcze nie mogą znajdować się w obrocie handlowym.

Dodatkowe oznaczenia graficzne, które mogą pojawić się na niektórych produktach spożywczych:

## GDA (Wskazane Dienne Spożycie) na przykładzie jogurtu truskawkowego



GDA informuje o wartości energetycznej produktu i zawartości w nim składników odżywczych, które dostarczane są przez produkt w odniesieniu do całodobowego zapotrzebowania. W podanym przykładzie produkt - jogurt truskawkowy dostarczy 247 kcal energii, co stanowi 12% wskazanego dziennego spożycia. ([www.gdainfo.pl](http://www.gdainfo.pl))



Druk dofinansowany przez Islandię, Liechtenstein i Norwegię ze środków Mechanizmu Finansowego Europejskiego Obszaru Gospodarczego, w ramach realizacji na terenie województwa wielkopolskiego w latach 2009-2011 projektu „Bądźmy zdrowi - wiemy, więc działamy”.

Wydawca: Wojewódzka Stacja Sanitarno - Epidemiologiczna w Poznaniu; nakład: 200 000 egzemplarzy; Poznań 2009  
Opracowanie graficzne: Black Hog Studio reklamy